

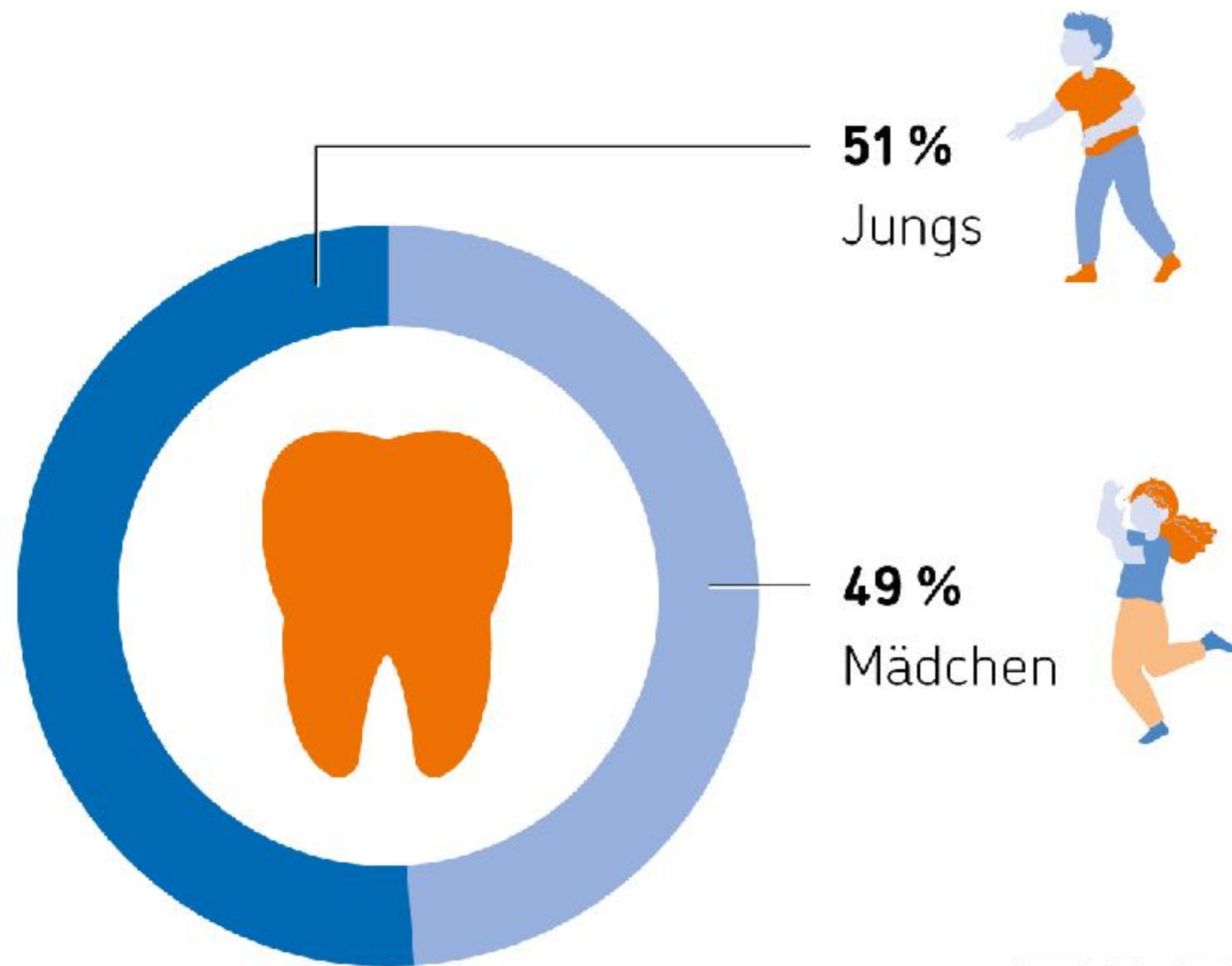


Deutschland
auf den
Zahn gefühlt



Methodik

Sechste Deutsche Mundgesundheitsstudie (DMS•6) – Zahn- und Kieferfehlstellungen



51 %
Jungs

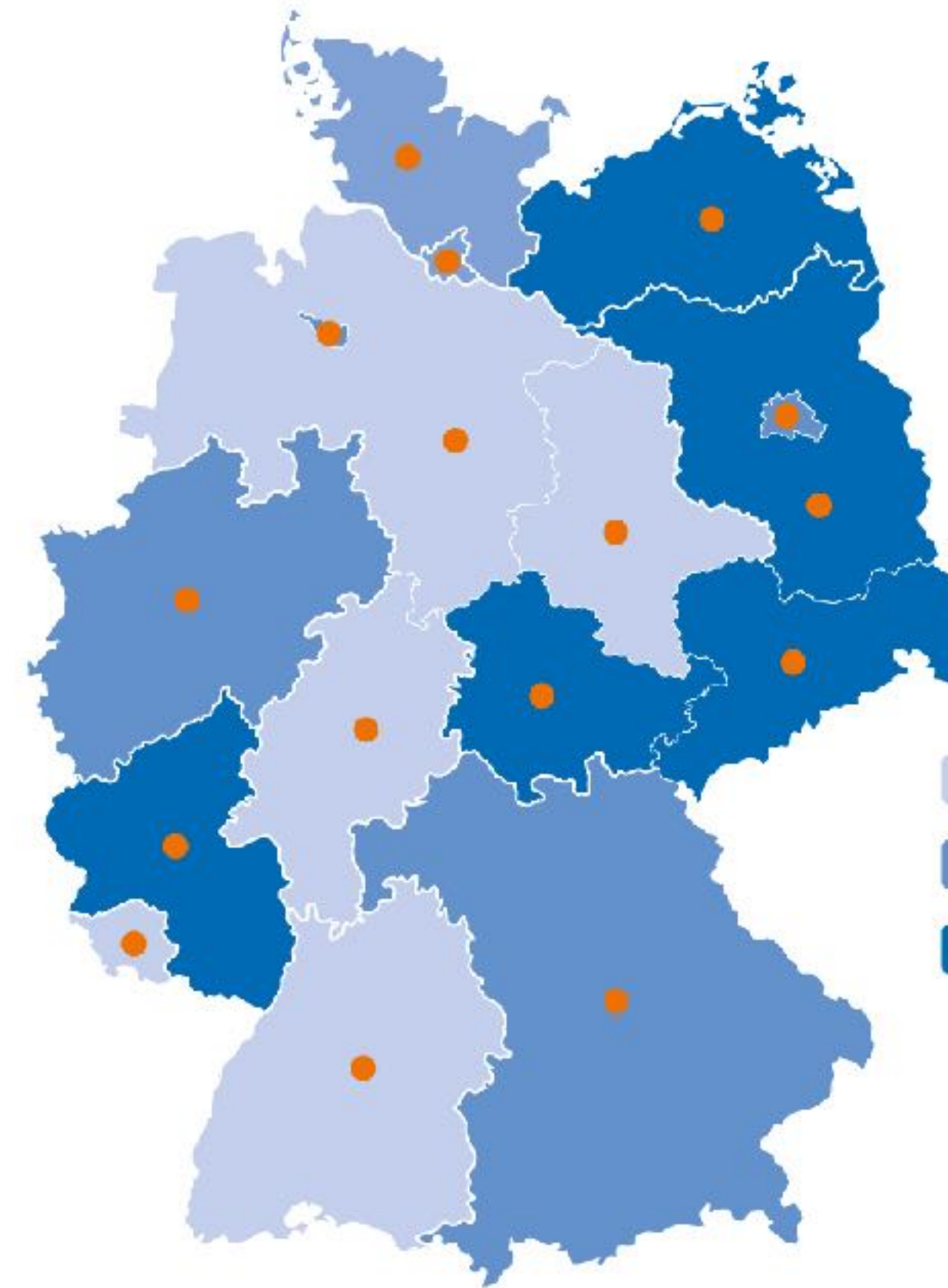
49 %
Mädchen



705

Kinder zwischen
8 und 9 Jahren

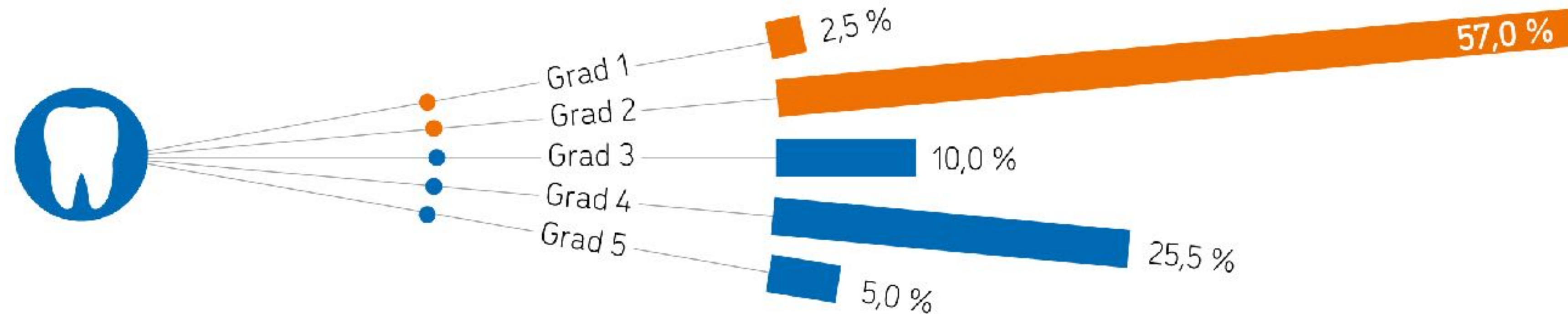
bevölkerungs-
repräsentative
Auswahl



- Stadtregion
- Großstadtregion
- Landregion

Zahn- und Kieferfehlstellungen

Kieferorthopädische Indikationsklassen (KIG)



privatzahnärztlich **59,5 %**

Grad 1: leichte Zahnfehlstellungen, deren Behandlung aus ästhetischen Gründen wünschenswert sein kann, jedoch nicht zu Lasten der Krankenkassen

Grad 2: Zahnfehlstellungen geringer Ausprägung, die zwar aus medizinischen Gründen eine Korrektur erforderlich machen, deren Kosten jedoch nicht von den Krankenkassen übernommen werden

krankenversichert **40,5 %**

Grad 3: Ausgeprägte Zahnfehlstellungen, die aus medizinischen Gründen eine Behandlung erforderlich machen

Grad 4: Stark ausgeprägte Zahnfehlstellungen, die aus medizinischen Gründen dringend eine Behandlung erforderlich machen

Grad 5: Extrem stark ausgeprägte Zahnfehlstellungen, die aus medizinischen Gründen unbedingt eine Behandlung erforderlich machen

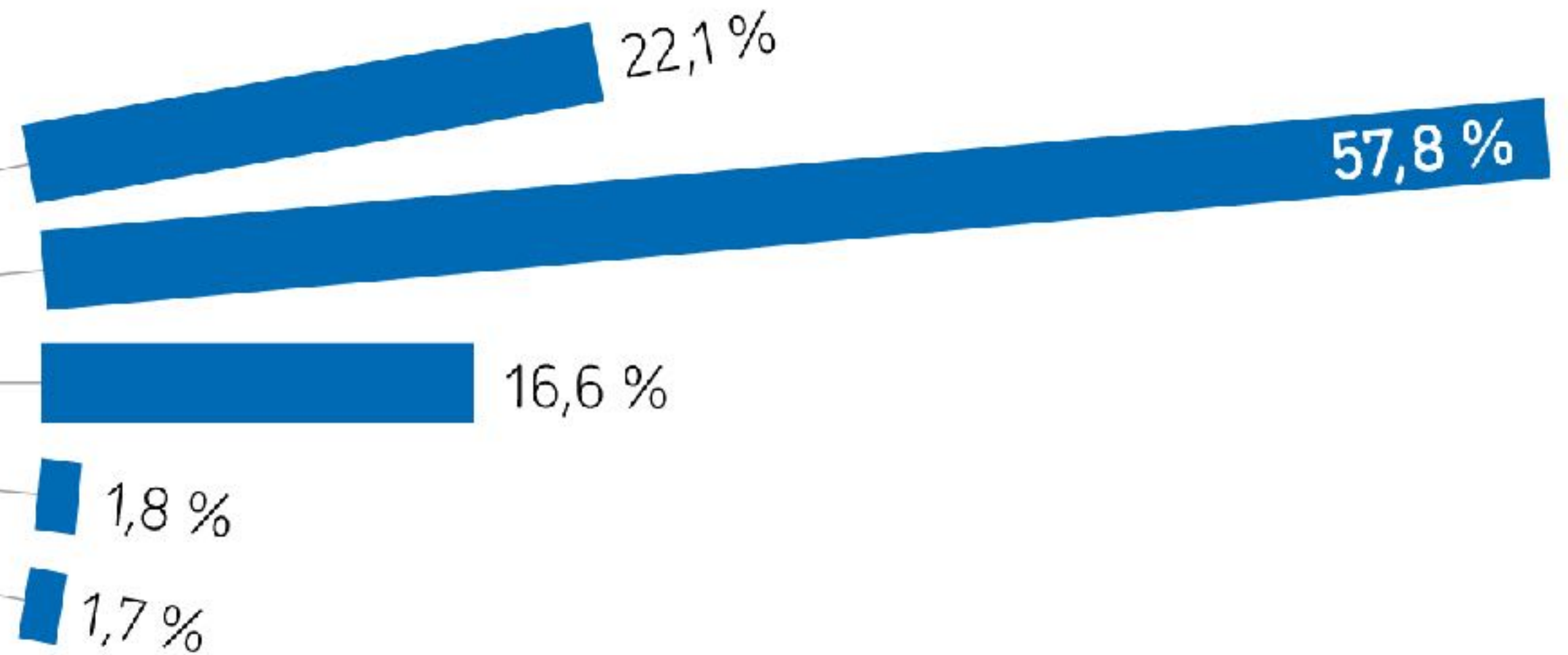
ICON

Index of Complexity Outcome and Need



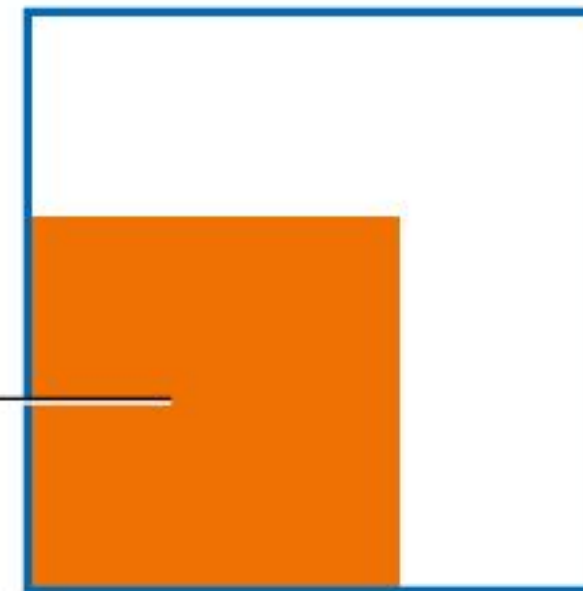
Behandlungskomplexität

- leicht
- mild
- moderat
- schwer
- sehr schwer



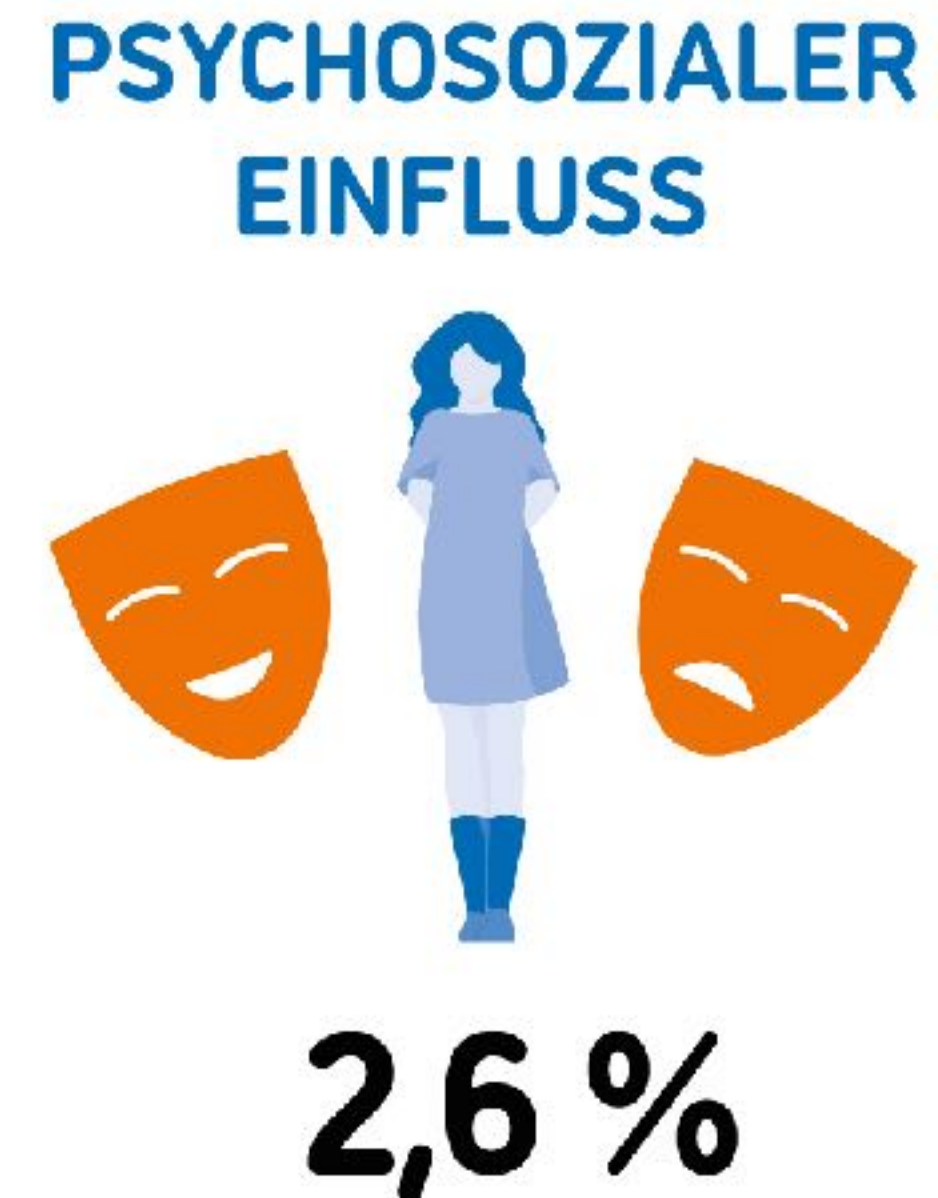
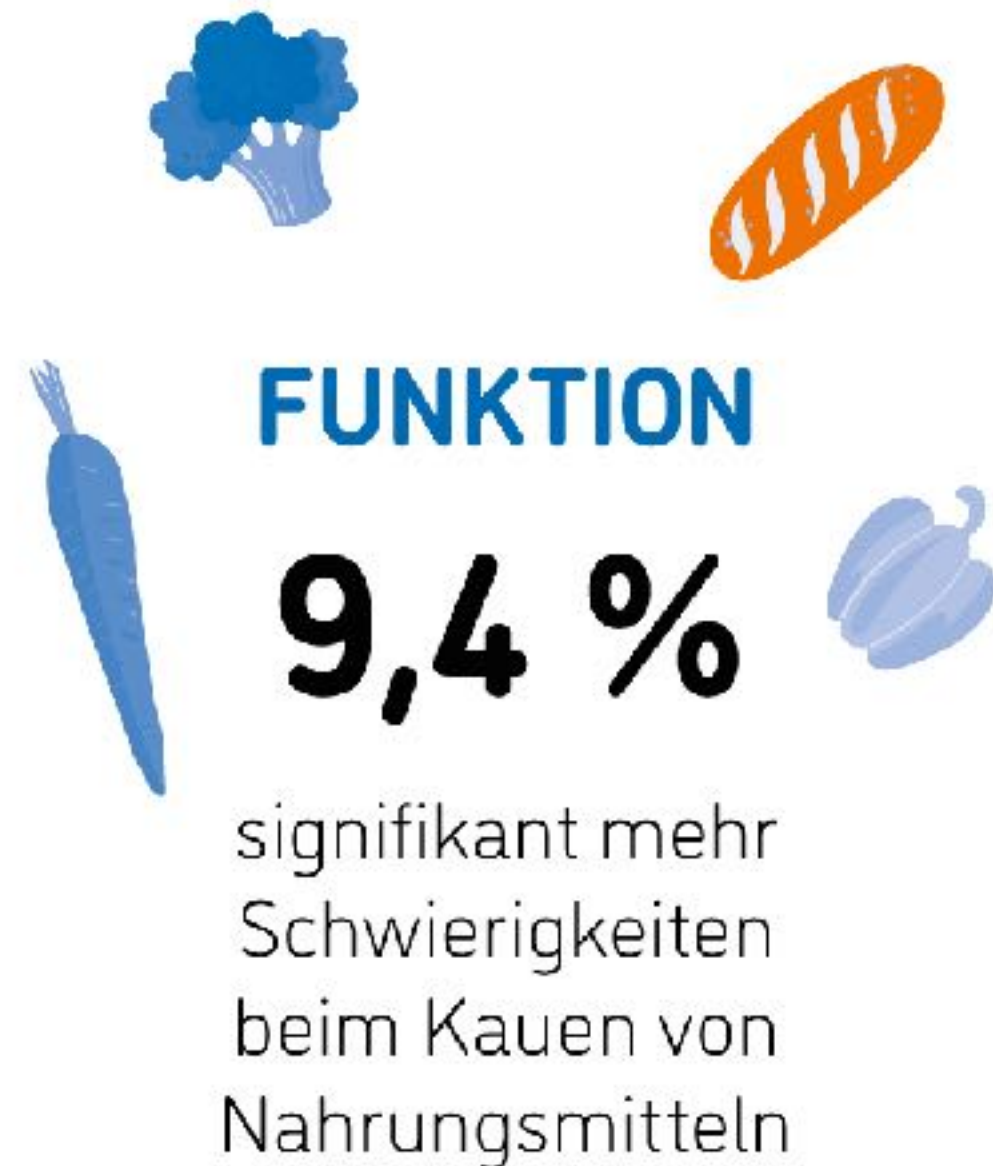
41,6 %

Versorgungsbedarf



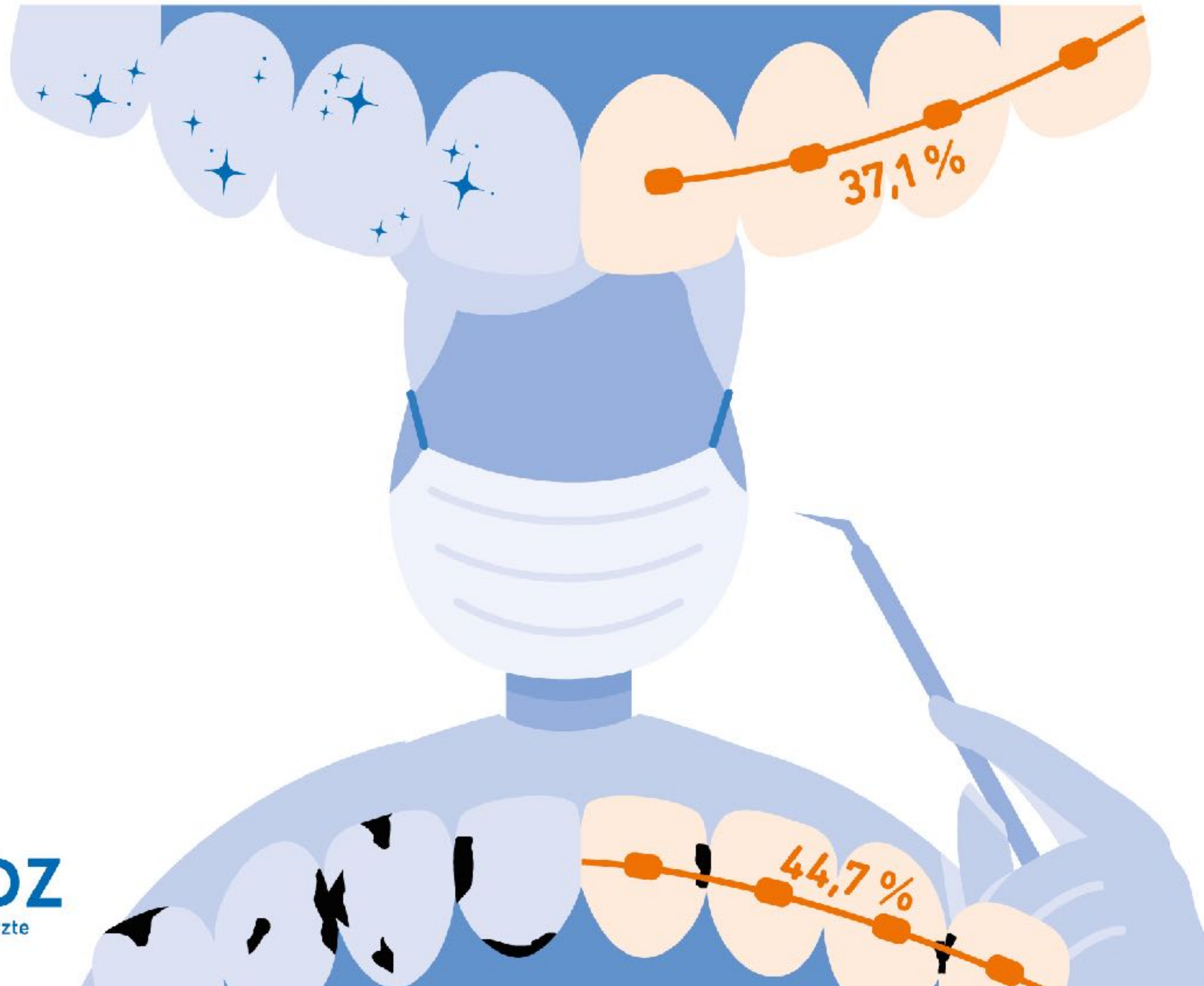
Zahnfehlstellungen und Lebensqualität

Eingeschränkte mundgesundheitsbezogene Lebensqualität bei kieferorthopädischem Versorgungsbedarf



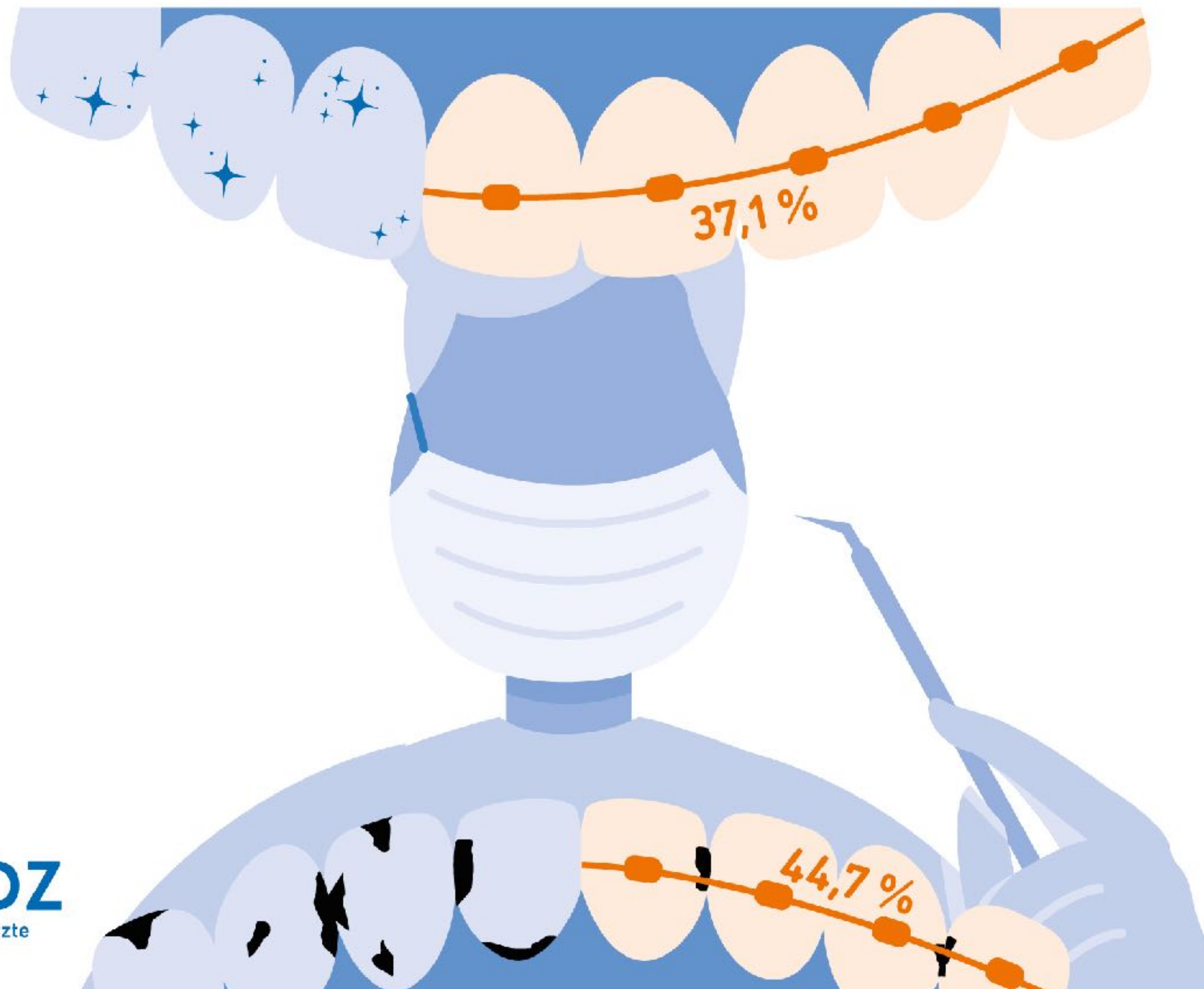
Zahnfehlstellungen und Karies

Kariesfreie Kinder haben seltener einen kieferorthopädischen Versorgungsbedarf



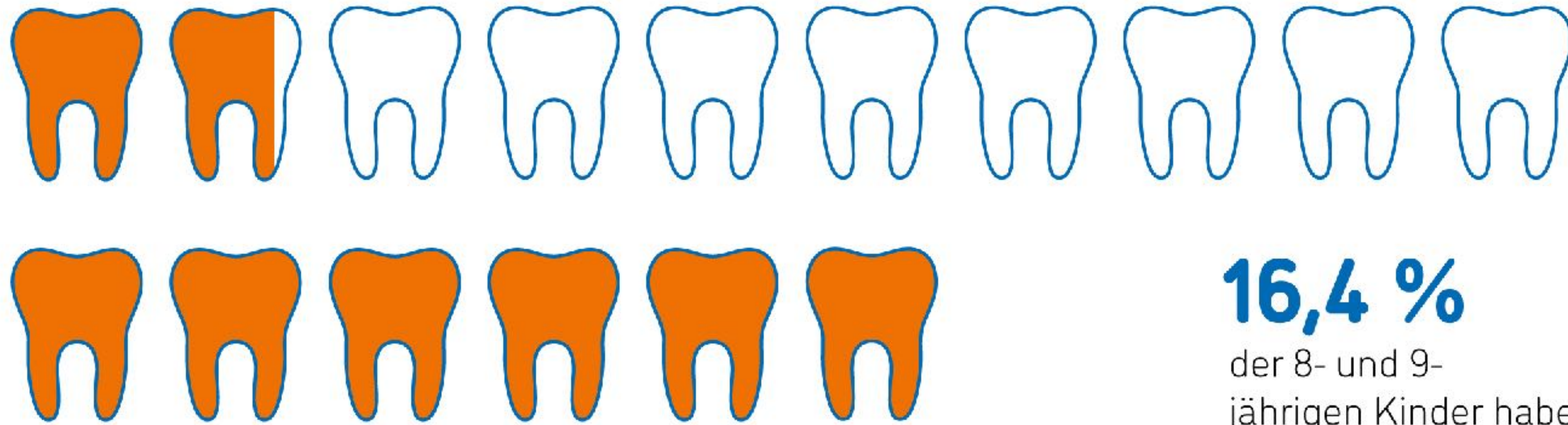
Zahnfehlstellungen und Karies

Kariesfreie Kinder haben seltener einen kieferorthopädischen Versorgungsbedarf



Kieferorthopädische Frühbehandlung

Weniger durchgeführte Frühbehandlungen als der Versorgungsbedarf in der Bevölkerung



7,8 %

Anteil der Frühbehandlungen in der Praxis

16,4 %

der 8- und 9-jährigen Kinder haben eine Indikation für eine kieferorthopädische Frühbehandlung*

